

# Ο ιός της γρίπης

(πρόληψη, προφύλαξη, εμβολιασμοί, θεραπεία)

**Επιστημονική εκδήλωση και συνέντευξη τύπου, 03/10/2016**  
**Αμφιθέατρο «Α. Αργυριάδης», 10 π.μ.**

**Γρίπη: Επιδημιολογικά δεδομένα**

**Σωτήρης Τσιόδρας**



# Εποχική Γρίπη

- το πιο συχνό νόσημα που προλαμβάνεται με εμβολιασμό, προκαλεί επιδημίες κάθε έτος
- το πιο συχνό αίτιο θανάτου από νόσημα που προλαμβάνεται με εμβολιασμό
  - εκτίμηση: 250.000- 500.000 θάνατοι ετησίως
- ECDC: Νοσεί 3-5% του πληθυσμού ετησίως,
  - εκτίμηση: 40.000 θάνατοι κάθε χρόνο στην Ευρωπαϊκή Ένωση



# Επιτήρηση Γρίπης ΚΕΕΛΠΝΟ

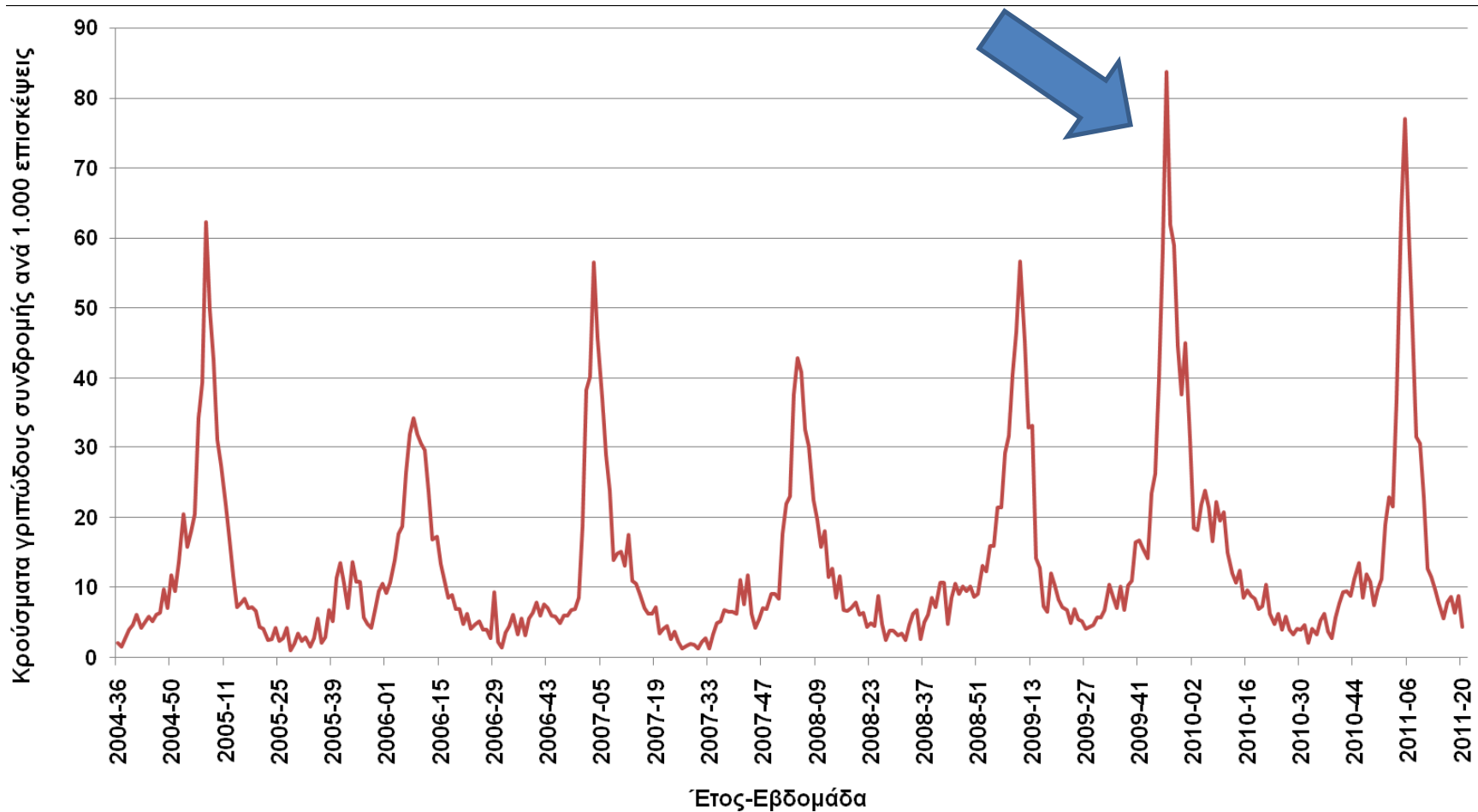
- Σύστημα παρατηρητών νοσηρότητας
  - 1.βάθμιας φροντίδας υγείας (sentinel)
- Σύστημα υποχρεωτικής δήλωσης
- Σοβαρά περιστατικά σε ΜΕΘ
  - και θάνατοι σε ασθενείς με γρίπη
- Επιτήρηση θνησιμότητας



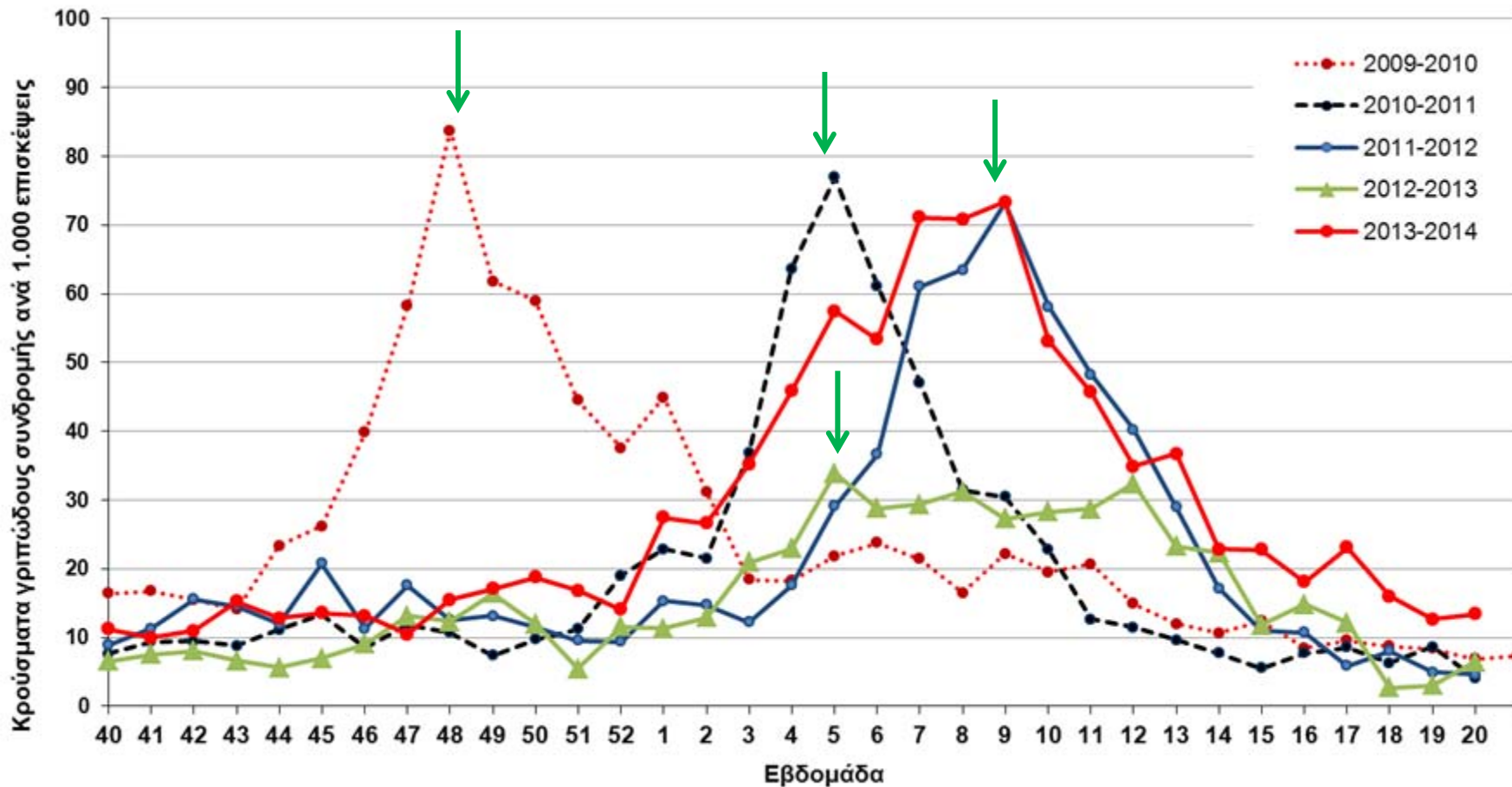
**Η γρίπη κάθε χρόνο είναι εδώ  
την ίδια χρονική περίοδο !!!**



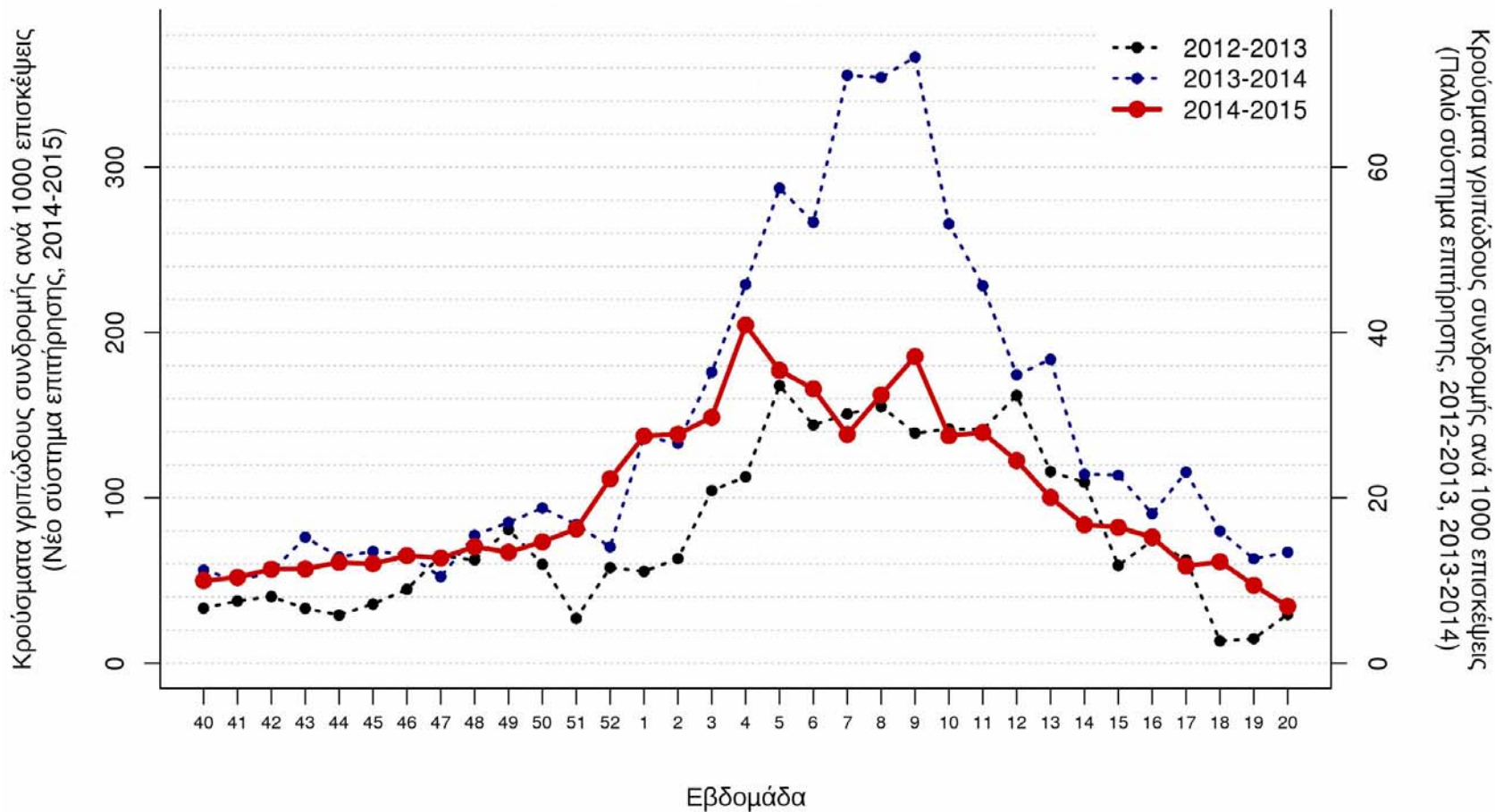
# Εξαίρεση οι πανδημίες!!!



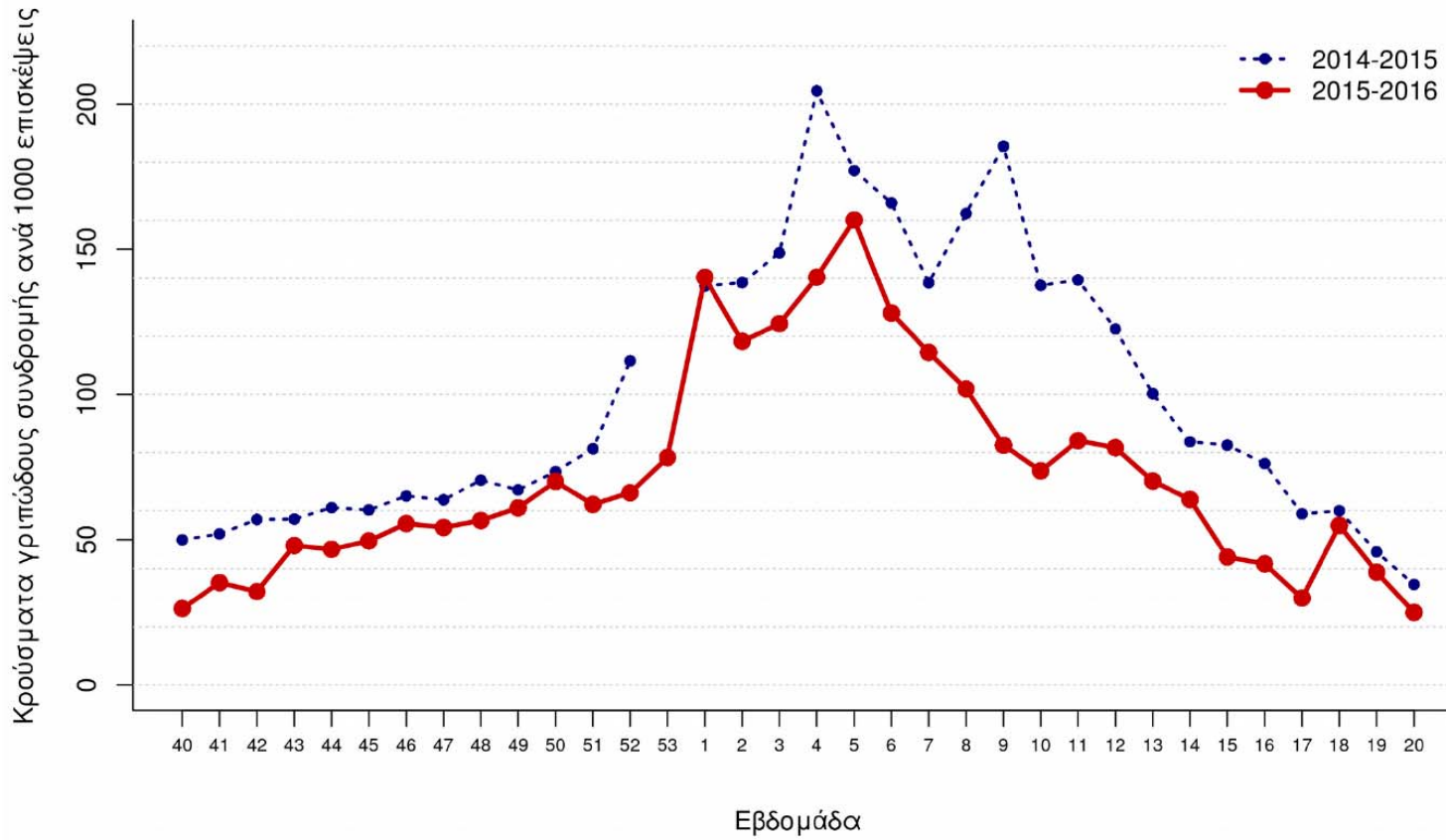
# Εκτίμηση ΙΛΙ/1.000 επισκέψεις & εβδομάδα, Ελλάδα (2009-2014)



# Peak vs. παρατεταμένη υψηλή δραστηριότητα



# ILI /1.000 επισκέψεις / εβδομάδα Ελλάδα 2015-2016

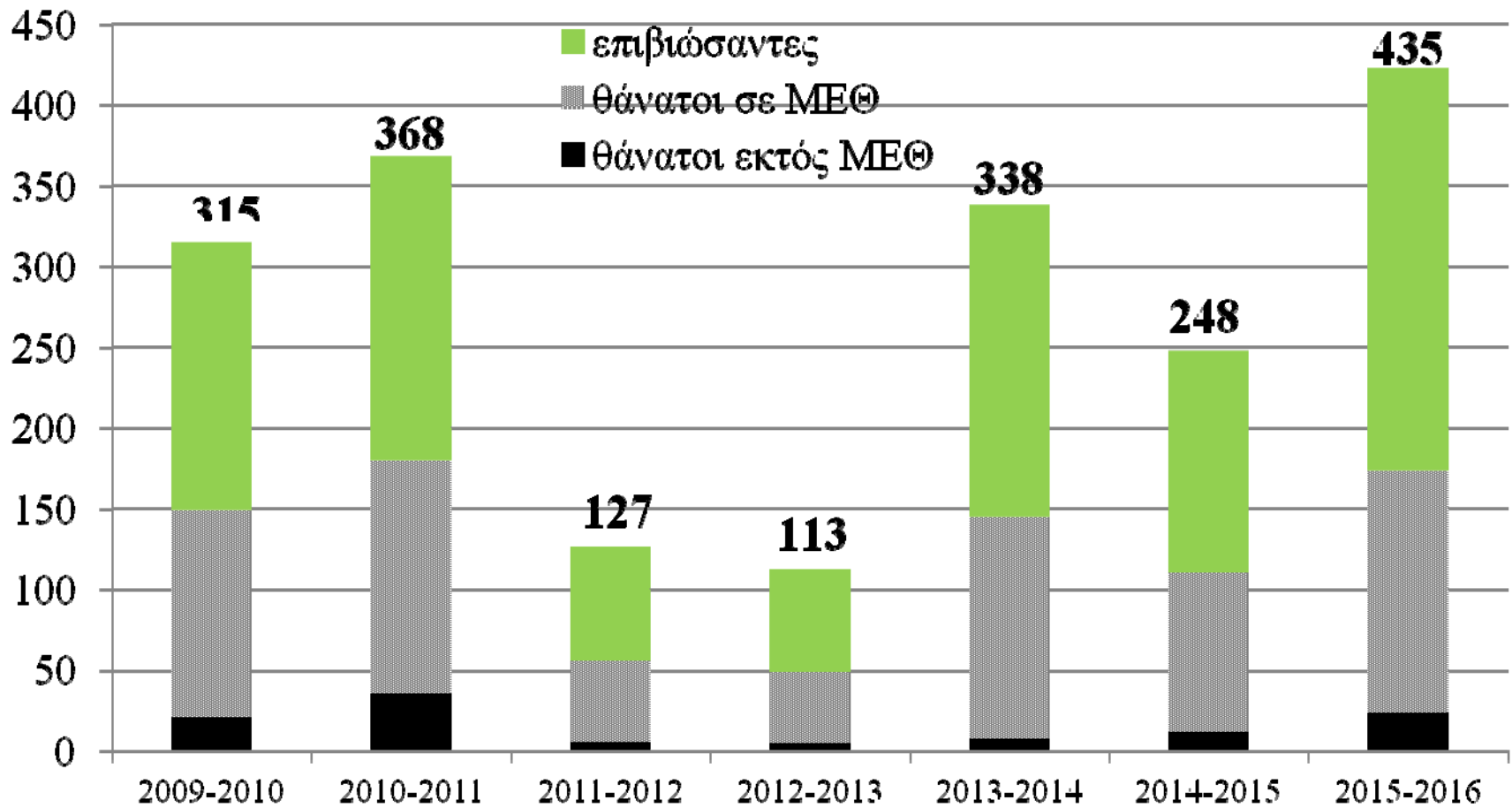




**Όποιο στέλεχος γρίπης κι αν  
κυριαρχεί, οι επιδημίες  
γρίπης συνδέονται με  
αυξημένη νοσηρότητα!!!**



# Ν σοβαρών περιστατικών Ελλάδα 2009-2016

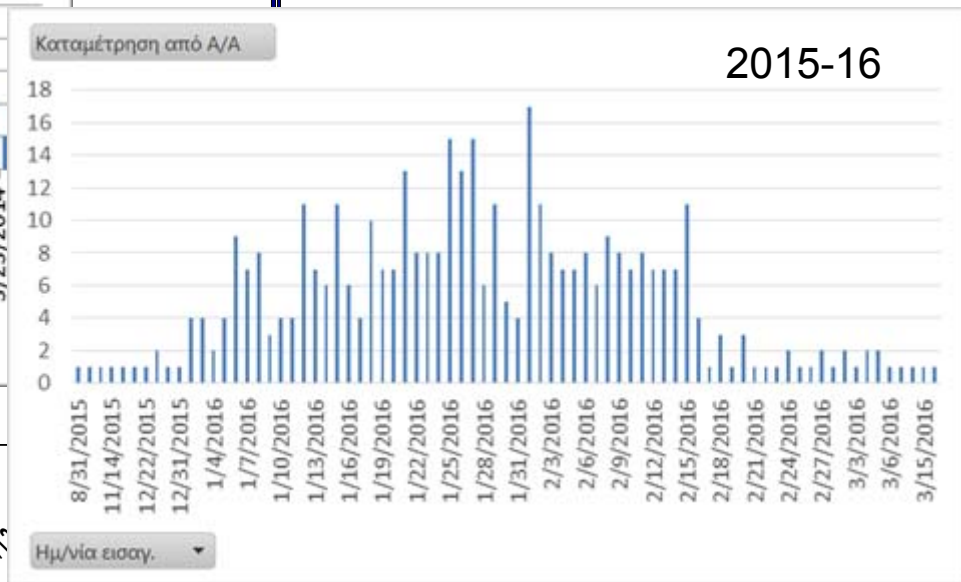
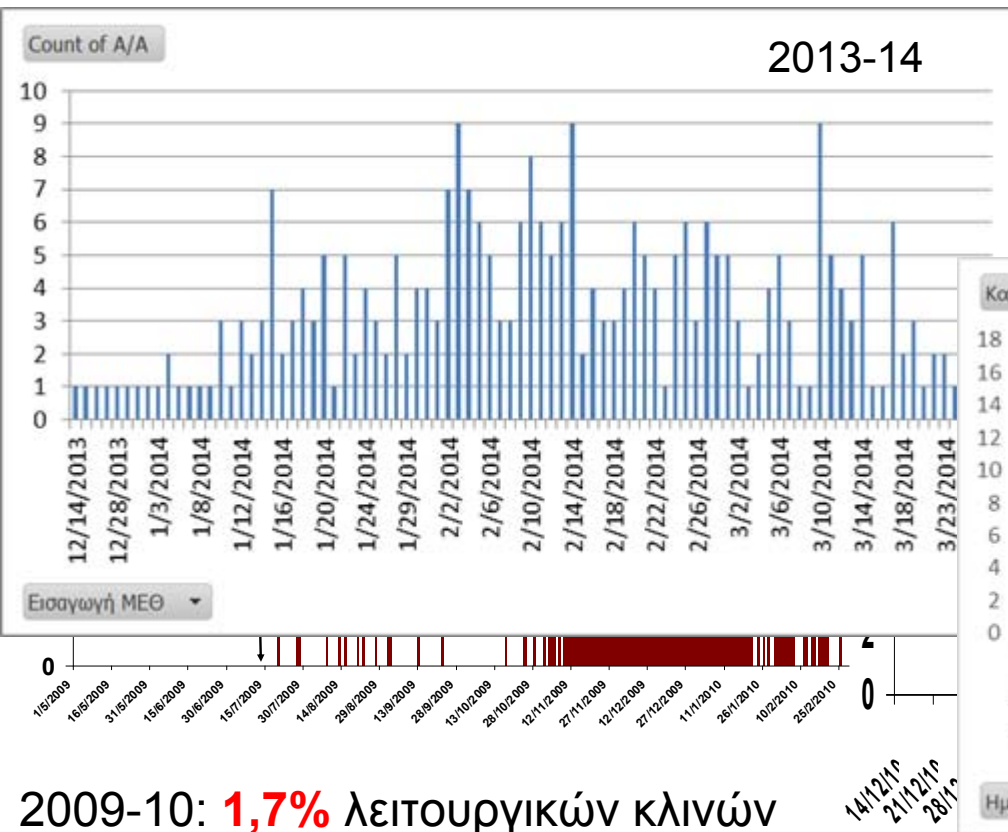


# Σοβαρά περιστατικά γρίπης 2015-2016

	Σοβαρά περιστατικά γρίπης	Θάνατοι
ΜΕΘ	408	172
εκτός ΜΕΘ	27	25
Σύνολο	435	197



# Εισαγωγές σε ΜΕΘ λόγω γρίπης ανά ημέρα- (2009-2010, 2010-2011, 2013-2014, 2015-2016)



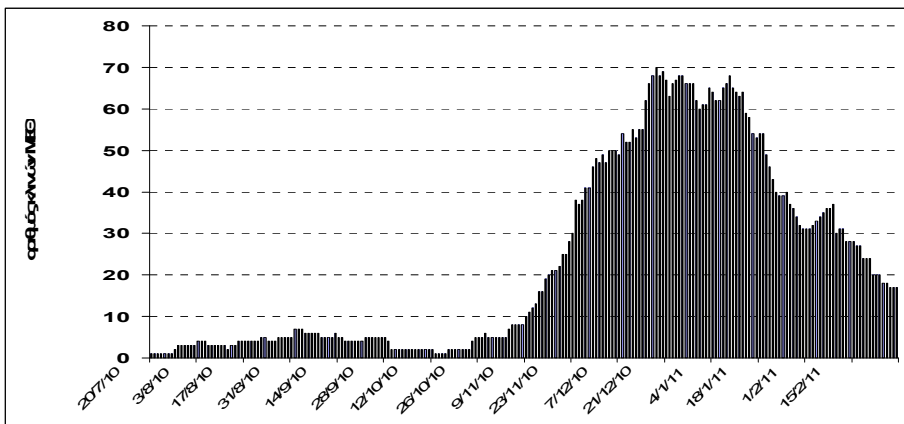
2009-10: **1,7%** λειτουργικών κλινών ΜΕΘ της χώρας

2010-11: **3%** λειτουργικών κλινών ΜΕΘ της χώρας

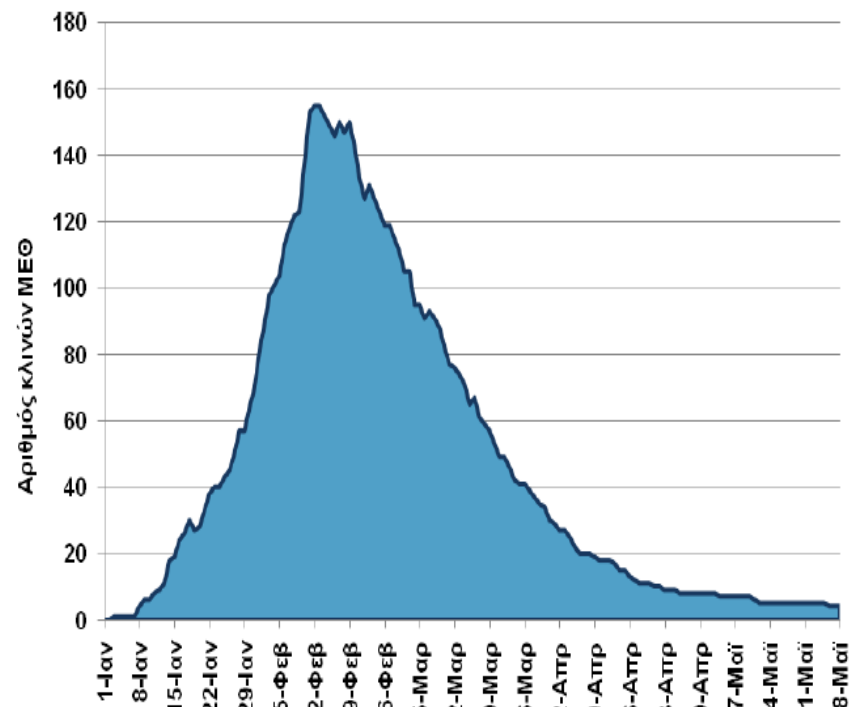


# Κάλυψη κλινών ΜΕΘ λόγω γρίπης (2009-2010, 2010-2011)

Διάγραμμα 7: Ημερήσια κάλυψη κλινών Μ.Ε.Θ. από ασθενείς με εργαστηριακά επιβεβαιωμένη διάγνωση γρίπης στην Ελλάδα. Σύνολο χώρας, περίοδος γρίπης 2010-2011.

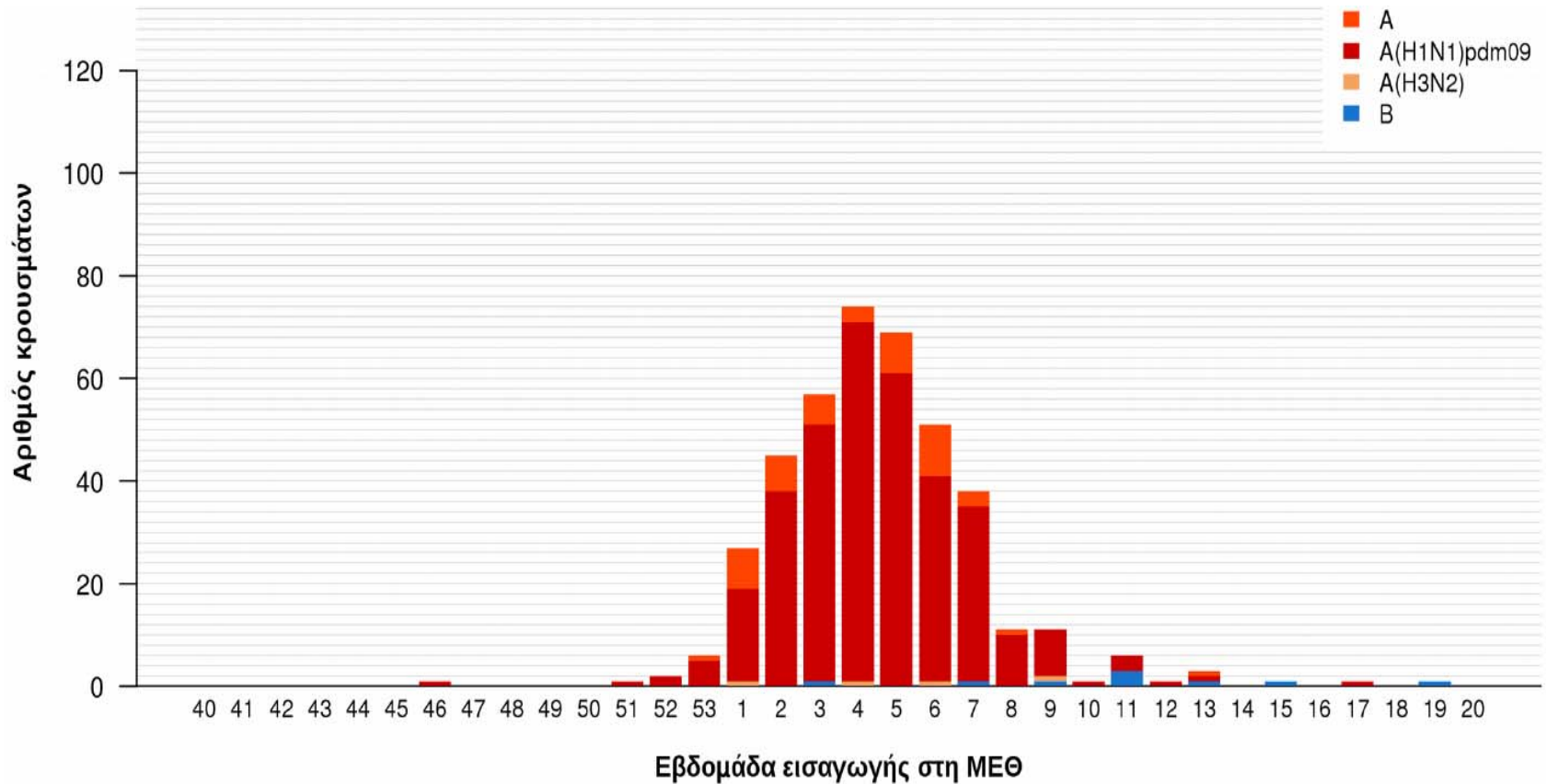


2009-10: **13,5%** λειτουργικών κλινών ΜΕΘ της χώρας



2010-11: **29,8%** λειτουργικών κλινών ΜΕΘ της χώρας

# Εισαγωγές ΜΕΘ / εβδ.

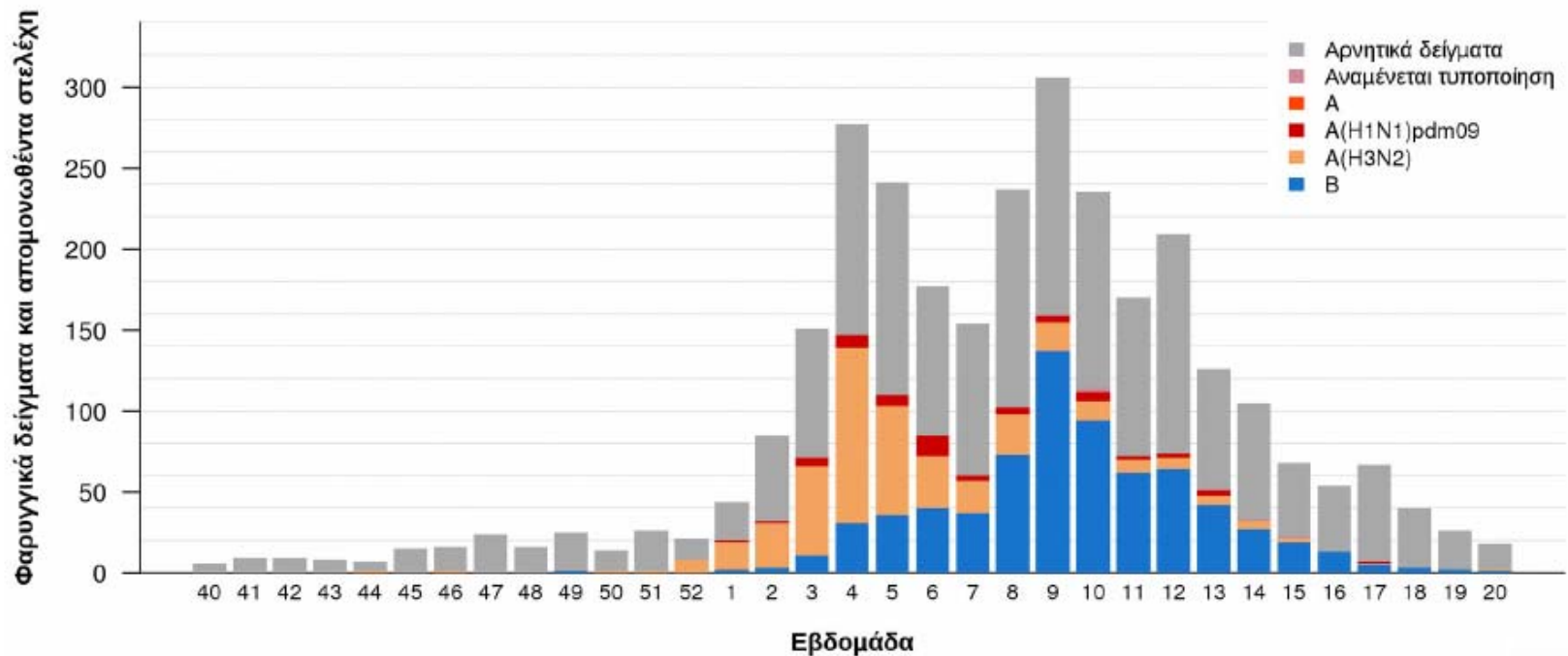


**Εργαστηριακή επιτήρηση**  
**Κάθε χρόνο διαφορετικά %**  
**ιώων !!!**



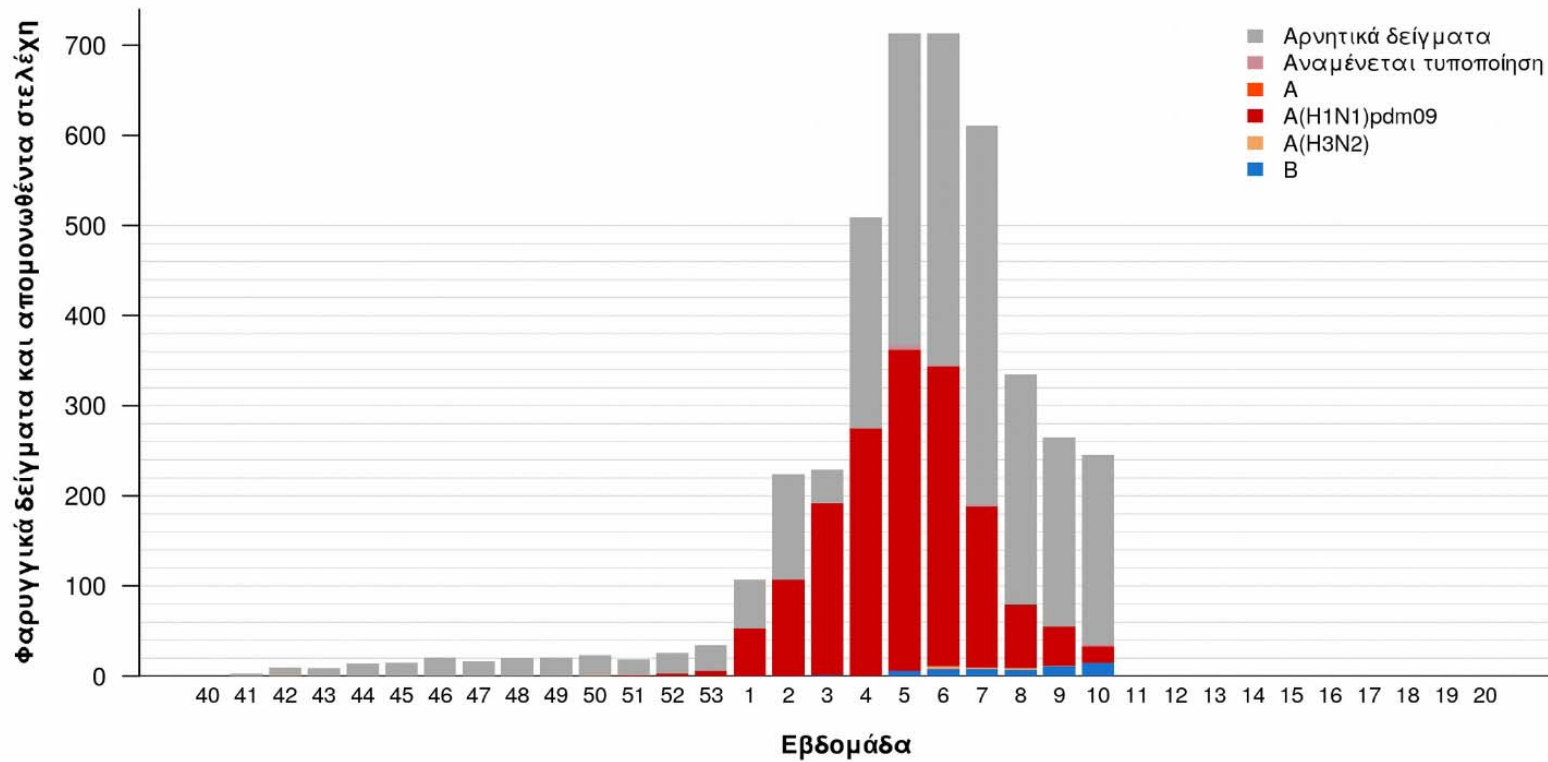
# Κατανομή υποτύπων κοινότητα 2014-15

Διάγραμμα 2: Συνολικός αριθμός φαρυγγικών δειγμάτων και απομονωθέντων στελεχών ιού γρίπης στα Εθνικά Εργαστήρια Αναφοράς Γρίπης και στο Μικροβιολογικό Εργαστήριο του Ε.Κ.Π.Α. Σύνολο χώρας, περίοδος γρίπης 2014 - 2015.





# Κατανομή υποτύπων κοινότητα 2015-16



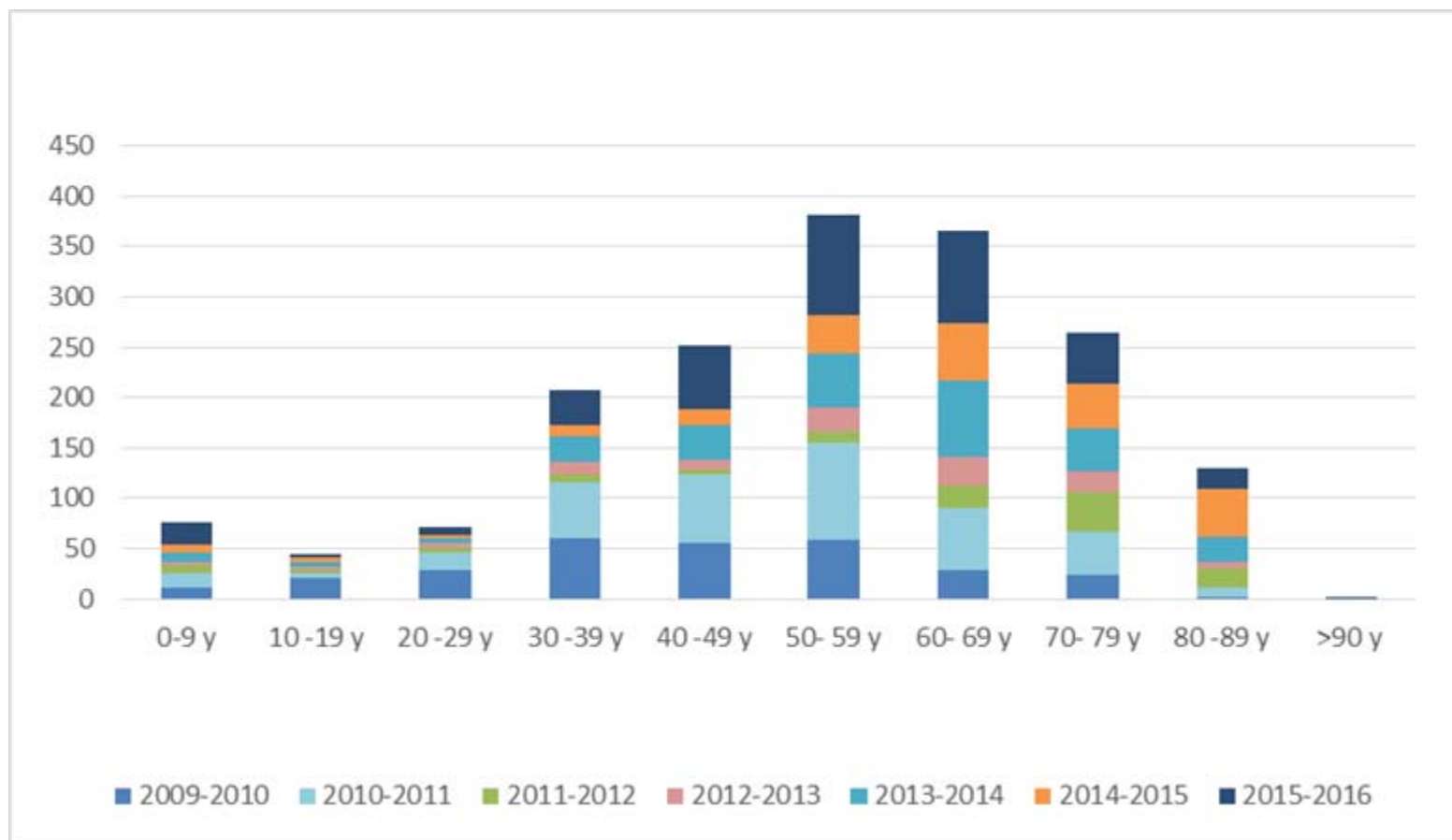
**Το στέλεχος A H1N1pdm09  
συσχέτιση με σοβαρή νόσο,  
μικρότερες ηλικίες &  
θανατηφόρα έκβαση!!!**





ΚΕΝΤΡΟ ΕΛΕΓΧΟΥ &  
ΠΡΟΛΗΨΗΣ ΝΟΣΗΜΑΤΩΝ (ΚΕΕΛΠΝΟ)  
ΥΠΟΥΡΓΕΙΟ ΥΓΕΙΑΣ

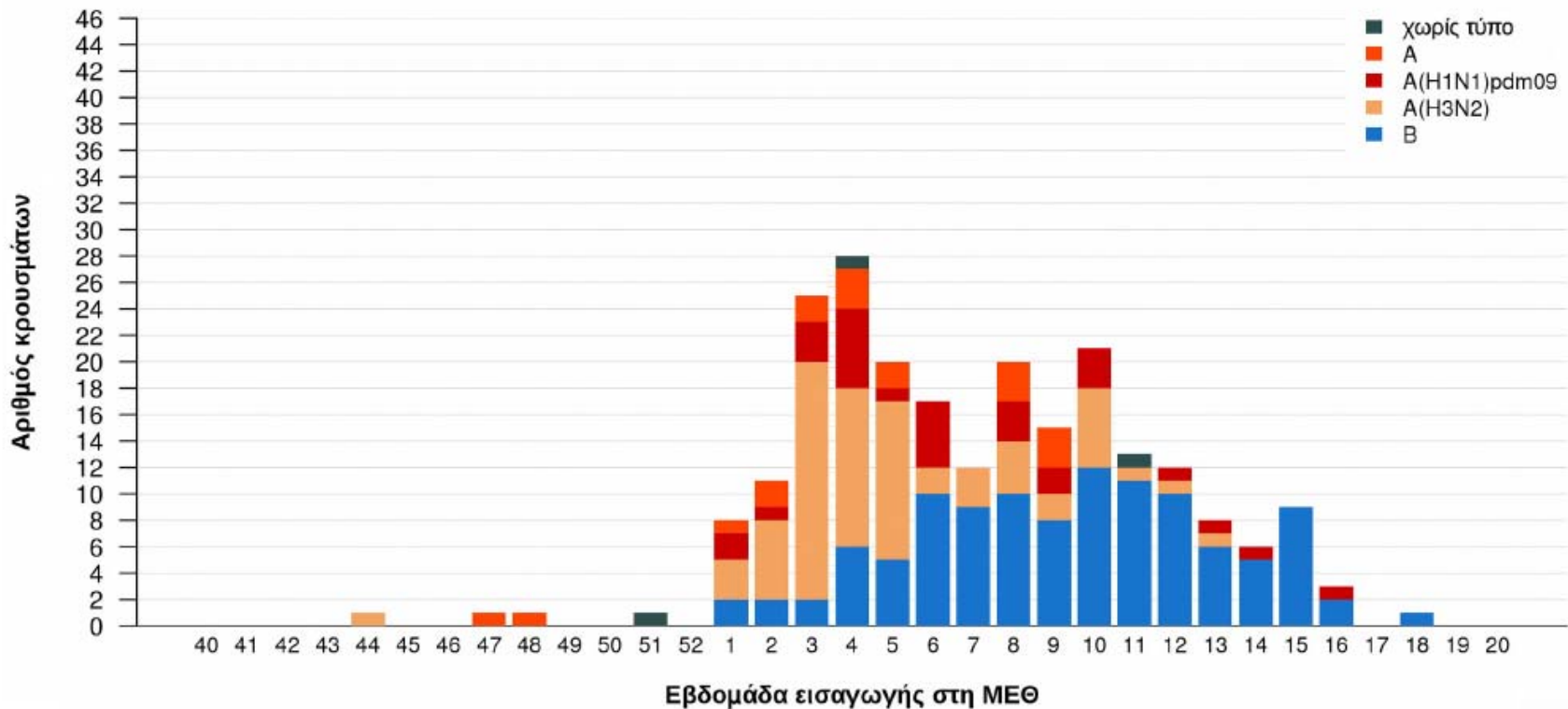
# Ηλικιακή κατανομή ασθενών που εισήχθησαν σε ΜΕΘ λόγω γρίπης, Ελλάδα 2009- 2016



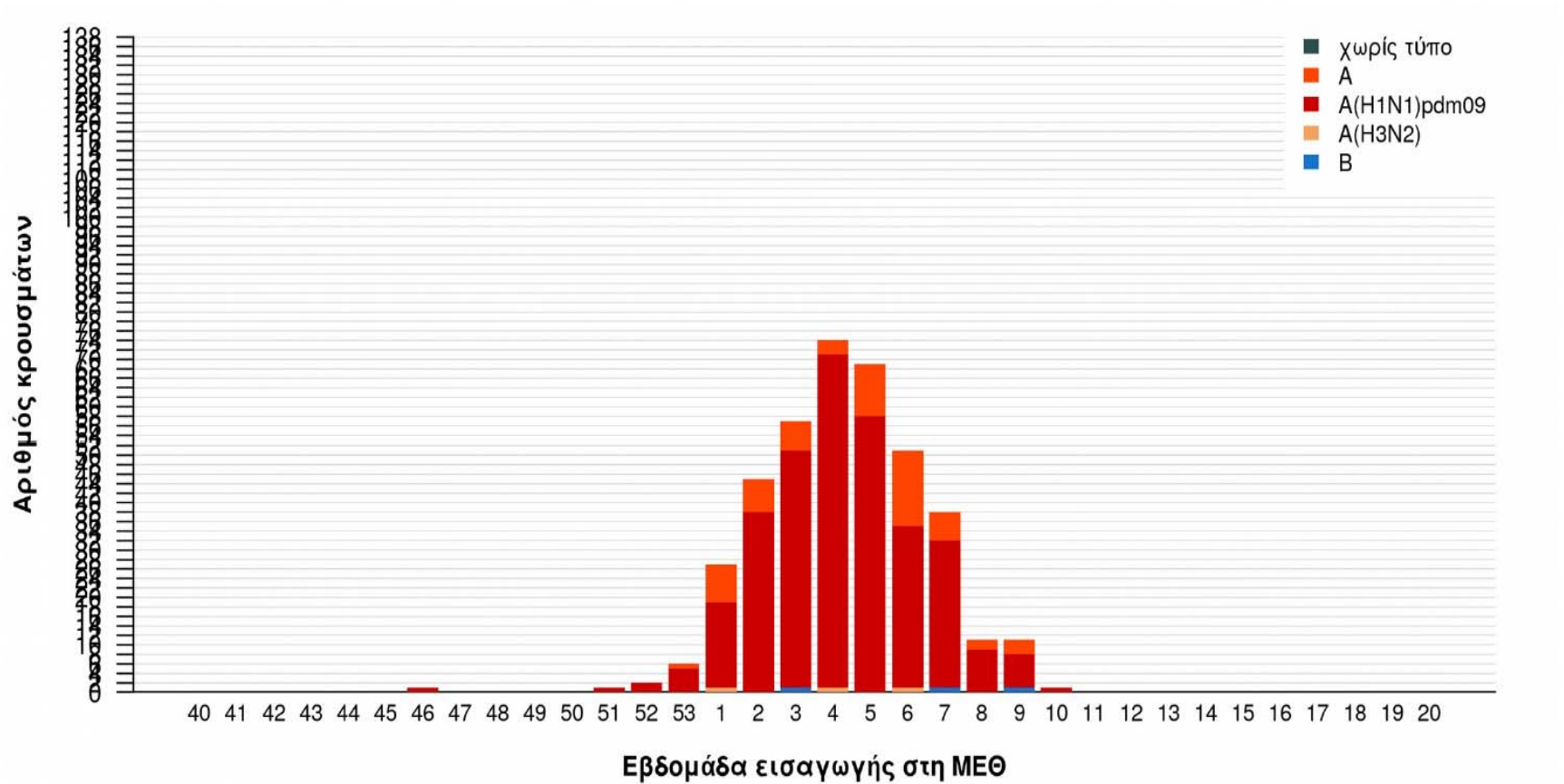
2009-10: Μέση Ηλικία **42,3 έτη** 2012-13: Μέση Ηλικία **56,1 έτη** 2015-16: ΜΗ **54,2 έτη**  
2010-11: **50,3 έτη** 2013-14: **56,5 έτη**  
2011-12: **61 έτη** 2014-15:

# Κατανομή υποτύπων ΜΕΘ 2014-15

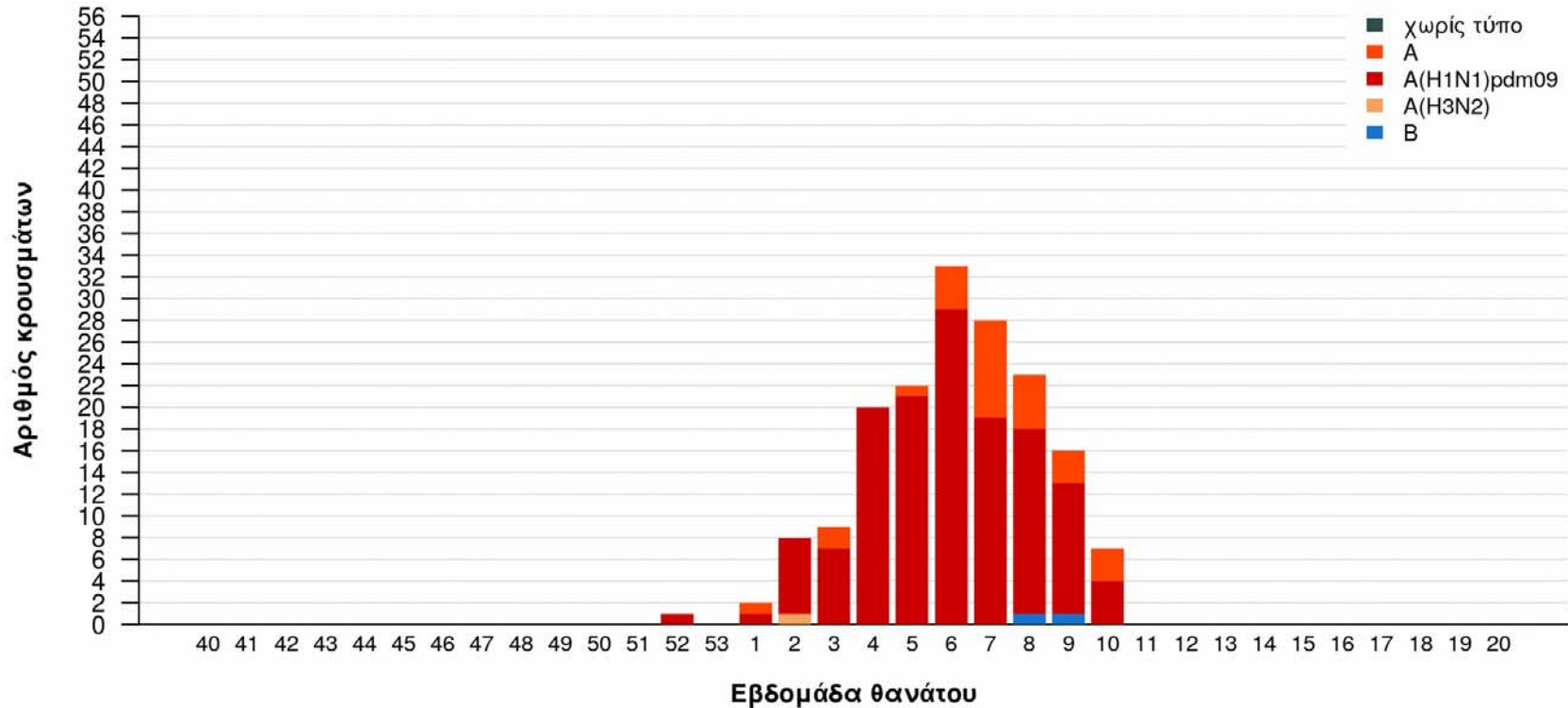
Διάγραμμα 3: Αριθμός εισαγωγών σε Μ.Ε.Θ. ανά εβδομάδα, σε ασθενείς με εργαστηριακά επιβεβαιωμένη γρίπη. Σύνολο Ελλάδας, από εβδομάδα 40/2014 έως εβδομάδα 20/2015 (11-17 Μαΐου 2015). Συνολικός αριθμός δηλωθέντων κρουσμάτων έως και την εβδομάδα 20/2015: 233



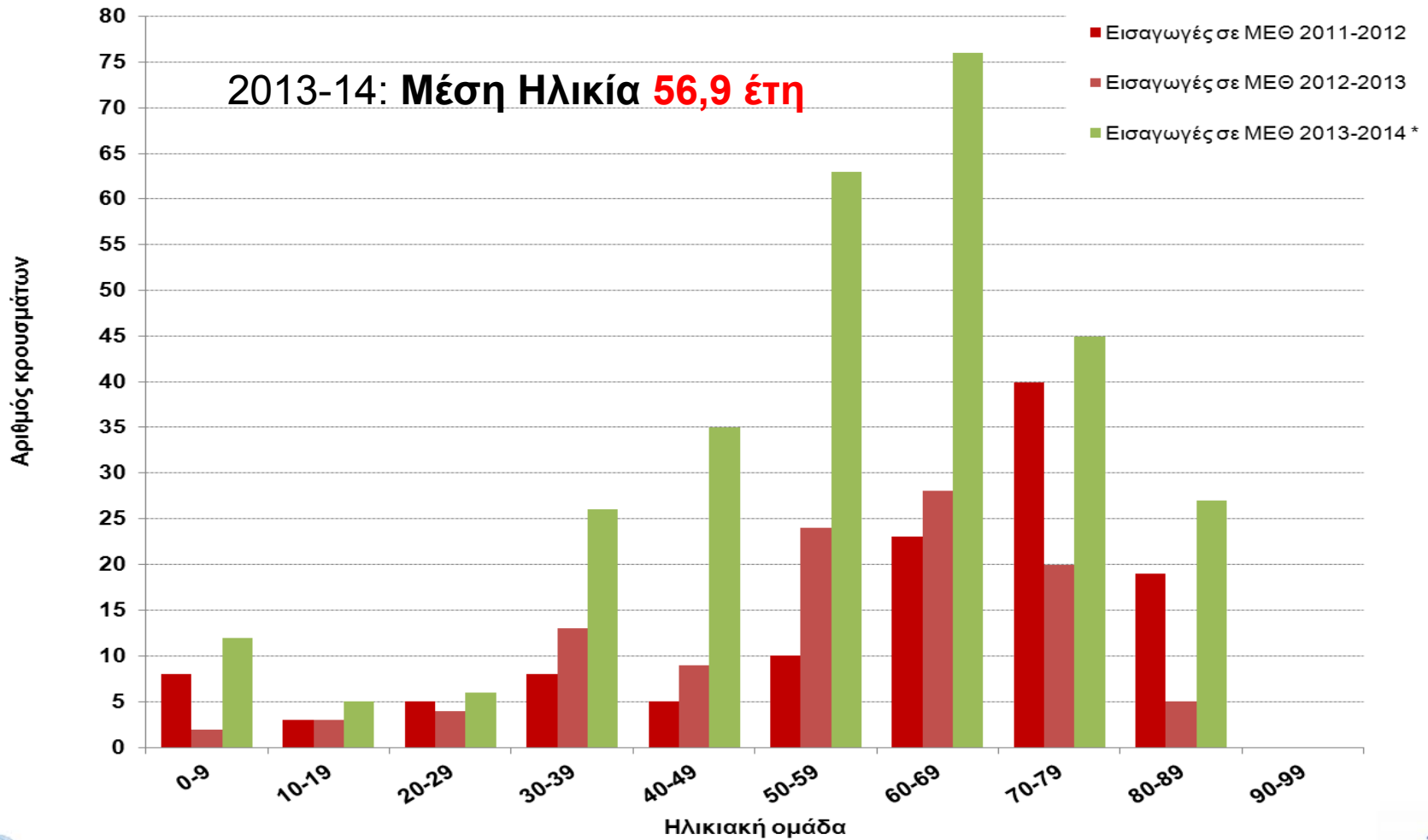
# Κατανομή υποτύπων ΜΕΘ 2015-16



# Θάνατοι σε ασθενείς με γρίπη, Ελλάδα (2015-16)



# Ηλικιακή κατανομή κρουσμάτων γρίπης σε ΜΕΘ - H1N1pdm09



2009-10: Μέση Ηλικία **42,3** έτη

2010-11: Μέση Ηλικία **50,3** έτη



# Ηλικιακή κατανομή κρουσμάτων γρίπης σε ΜΕΘ (2014-2016)

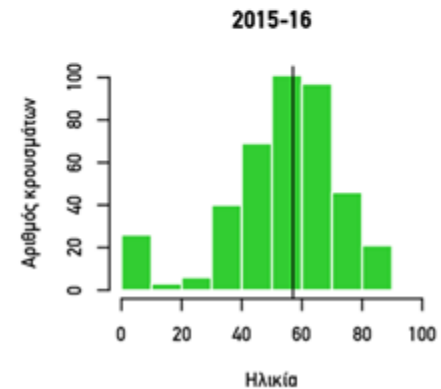
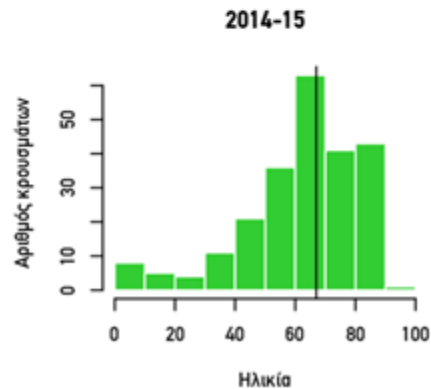
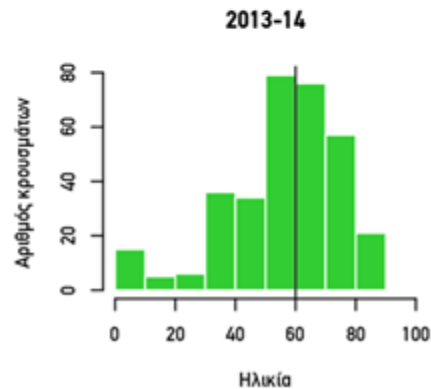
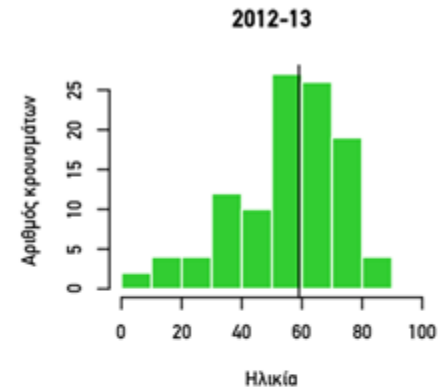
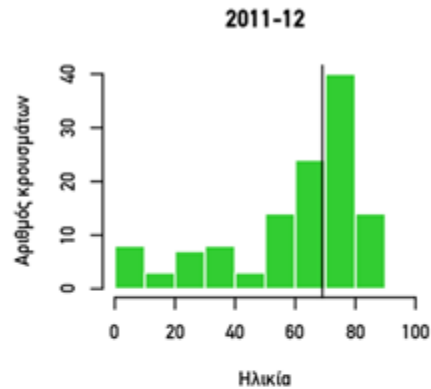
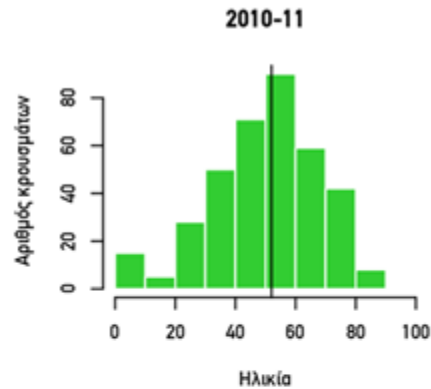
- **2014-2015 (A H3N2 & B)**
  - Μέση ηλικία 61.9
  
- **2015-2016 (A H1N1pdm09)**
  - Μέση ηλικία 54.2 έτη





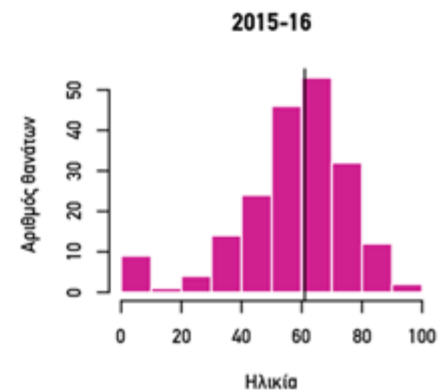
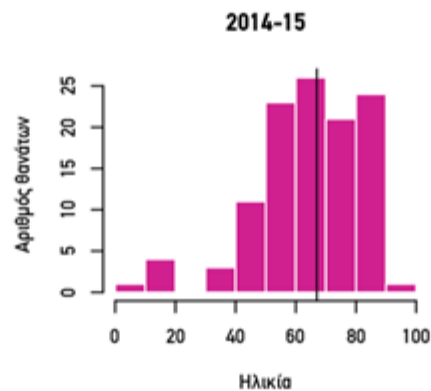
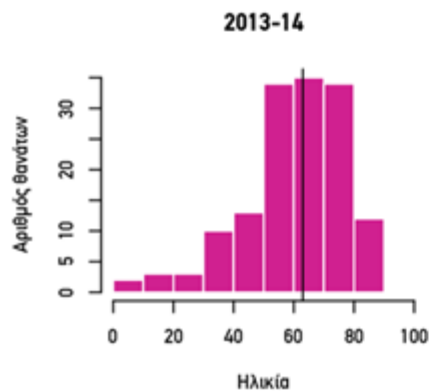
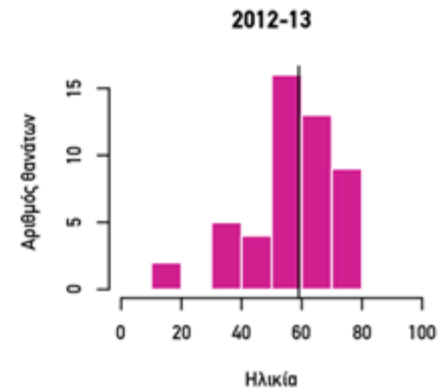
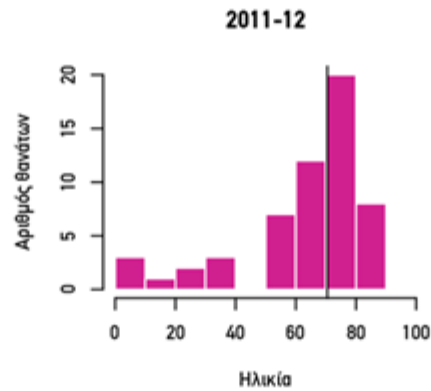
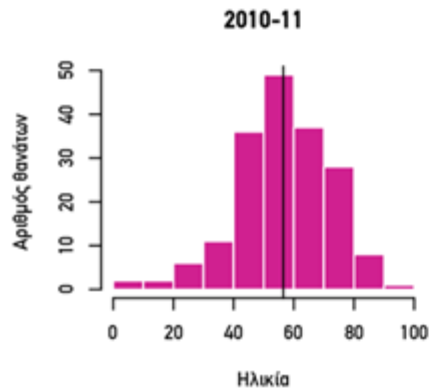
# Ηλικιακή κατανομή σοβαρών κρουσμάτων γρίπης (2010-2016)

Νοσηλεύομενοι στη Μ.Ε.Θ.



# Ηλικιακή κατανομή θανάτων με γρίπη (2010-2016)

## Θάνατοι



# 4 περίοδοι γρίπης A(H1N1)pdm09

Ευρήματα/ χαρακτηριστικά	2009-2010	2010-2011	2013-2014	2015-2016
Διασωλήνωση στην εισαγωγή	81,6%	83,4%	83,4%	82,8%
ARDS	65%	72,2%	65,6%	80,3%
Θάνατοι στη ΜΕΘ	128	144	137	150
Θνητότητα εισαγωγών στη ΜΕΘ	43,5%	39,1%	40,5%	37,8%
Μέση Ηλικία θανόντων στη ΜΕΘ	44 έτη	56,7 έτη	61,9 έτη	54,2 έτη
Εμβολιασμός	N/A	15/368 [4%]	20/330 [6 %]	25/311 [6 %]



# Σοβαρή νόσος

- έγκυες

- παχύσαρκοι



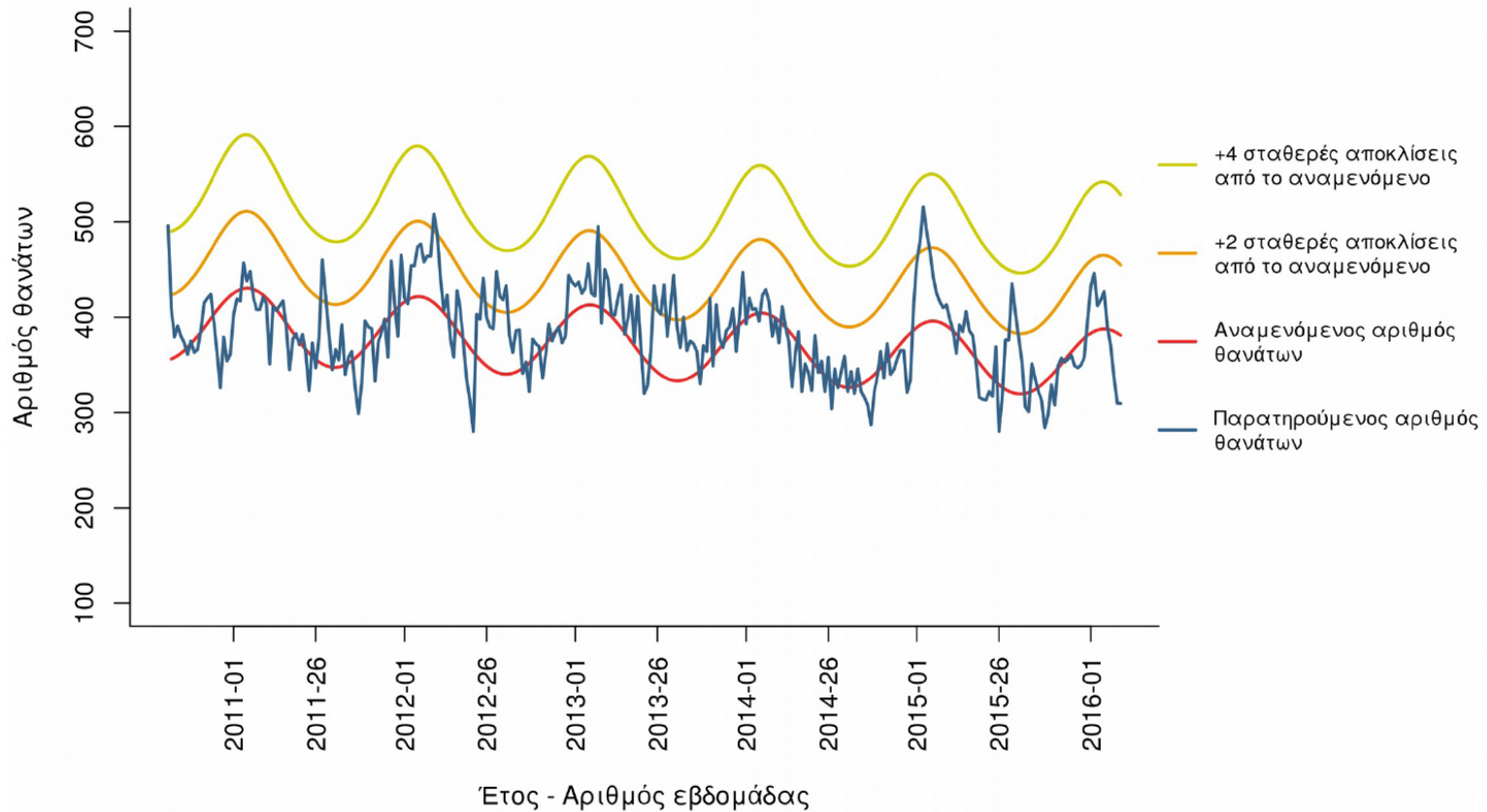
# 4 περίοδοι γρίπης A(H1N1)pdm09

Ευρήματα/ χαρακτηριστικά	2009-2010	2010-2011	2013-2014	2015-2016
Εισαγωγές ΜΕΘ	294	368	338	397
Μέση ηλικία ασθενών	42,3 έτη	50,3 έτη	56,5 έτη	54,2 έτη
Τουλάχιστον 1 υποκείμενο νόσημα	66,5% [70%]	65%	66%	75,5%
Κανένα υποκείμενο νόσημα	33,4% [30%]	28,4%	23%	24,5%
<b>Παχυσαρκία (BMI&gt;30)</b>	<b>21,7%</b>	<b>43%</b>	<b>33,8%</b>	<b>38,5%</b>
Έγκυες	4,4%	2%	1,3%	2%



# Αναμενόμενο η θανάτων (2011-16)

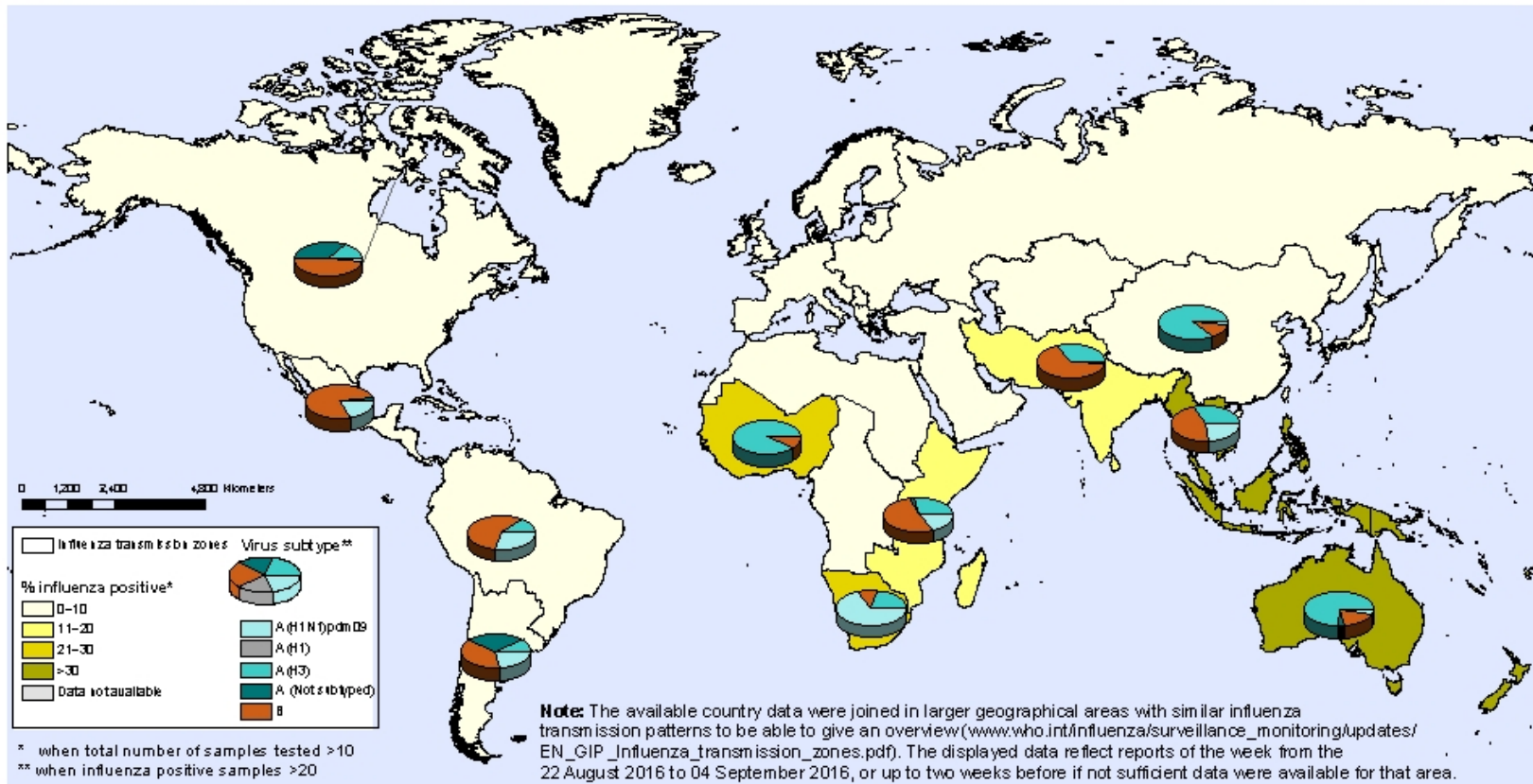
Διάγραμμα 6: Παρατηρούμενος και αναμενόμενος αριθμός θανάτων κατά εβδομάδα στις περιοχές της Ελλάδας που μετέχουν στο σύστημα επιτήρησης. Εβδομάδα 30/2009 έως εβδομάδα 10/2016.



# WHO Sept-2016

## Percentage of respiratory specimens that tested positive for influenza By influenza transmission zone

Status as of 19 September 2016



The boundaries and names shown and the designations used on this map do not imply the expression of any opinion whatsoever on the part of the World Health Organization concerning the legal status of any country, territory, city or area or of its authorities, or concerning the delimitation of its frontiers or boundaries. Dotted and dashed lines on maps represent approximate border lines for which there may not yet be full agreement.

Data Source: Global Influenza Surveillance and Response System (GISRS), FluNet ([www.who.int/fluinet](http://www.who.int/fluinet)).



©WHO 2016. All rights reserved.



## RAPID COMMUNICATIONS

# Increased detection in Australia and Singapore of a novel influenza A(H1N1)2009 variant with reduced oseltamivir and zanamivir sensitivity due to a S247N neuraminidase mutation

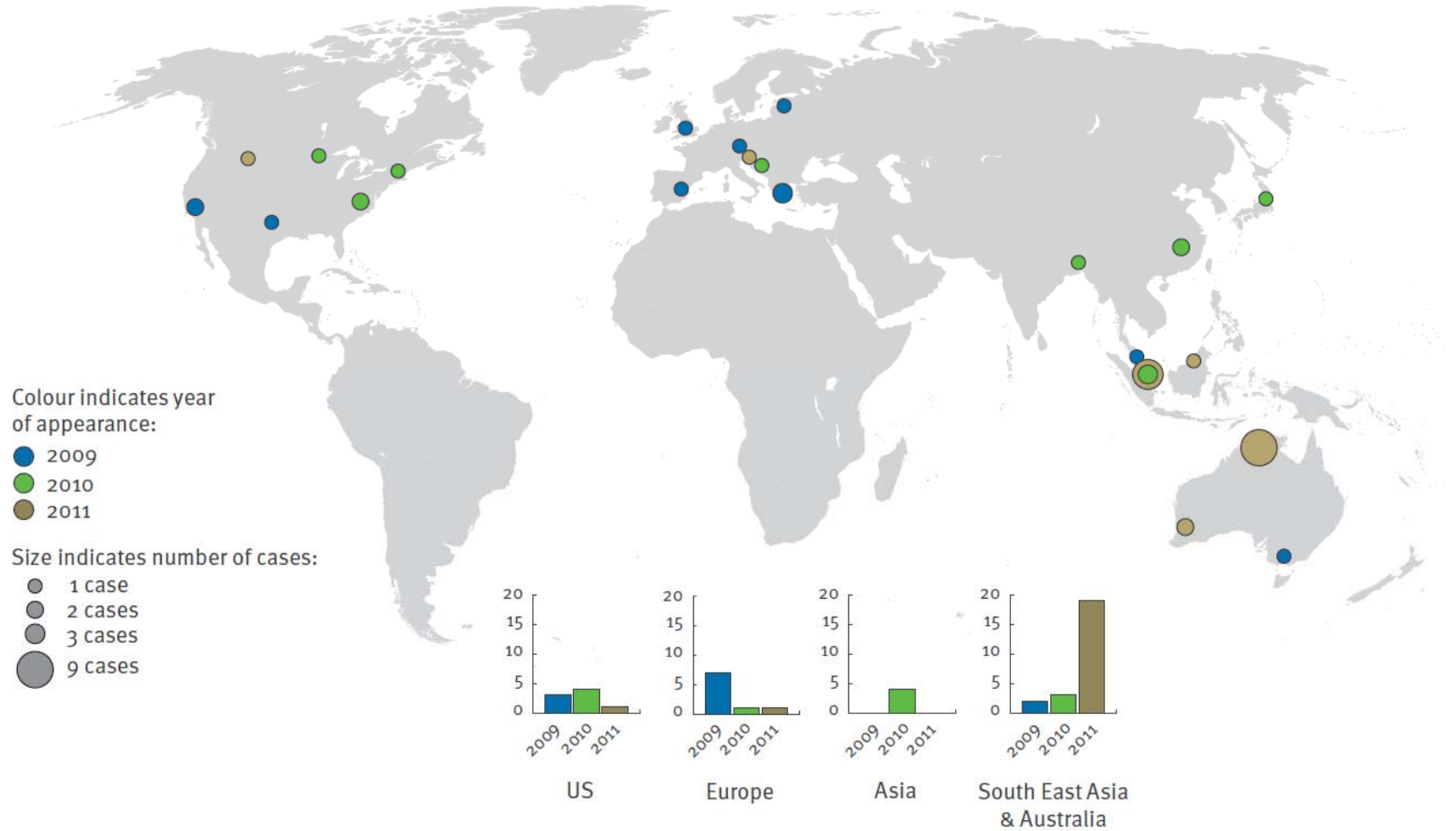
A C Hurt (Aeron.Hurt@influenzacentre.org)<sup>1</sup>, R T Lee<sup>2</sup>, S K Leang<sup>1</sup>, L Cui<sup>3</sup>, Y M Deng<sup>1</sup>, S P Phuah<sup>3</sup>, N Caldwell<sup>1</sup>, K Freeman<sup>4</sup>, N Komadina<sup>1</sup>, D Smith<sup>5</sup>, D Speers<sup>5</sup>, A Kelso<sup>1</sup>, R T Lin<sup>3</sup>, S Maurer-Stroh<sup>2,3,6</sup>, I G Barr<sup>1</sup>

1. World Health Organization Collaborating Centre for Reference and Research on Influenza, North Melbourne, Victoria, Australia
2. Bioinformatics Institute (BII), Agency for Science, Technology and Research (A\*STAR), Singapore
3. National Public Health Laboratory, Communicable Diseases Division Ministry of Health, Singapore
4. Serology/Molecular Biology Department, Royal Darwin Hospital, Darwin, Australia
5. PathWest Laboratory Medicine, Nedlands, Western Australia
6. School of Biological Sciences (SBS), Nanyang Technological University (NTU), Singapore



# Detection of influenza A(H1N1)2009 S247N variants since 2009\*\*

A



# ΑΛΛΕΣ ΓΡΙΠΕΣ!!!

- ΑΝΘΡΩΠΟΙ

- Α Η5Ν1, ΑΙΓΥΠΤΟΣ 2015

- Α Η7Ν9, ΚΙΝΑ

- Α Η5Ν6, ΚΙΝΑ

- Α Η3Ν2ν, ΗΠΑ 2015-16

- Α Η9Ν2, ΜΠΑΓΚΛΑΝΤΕΣ 2015

- Α Η7Ν3, Α Η10Ν8, ΑΗ6Ν1

- ΠΟΥΛΕΡΙΚΑ

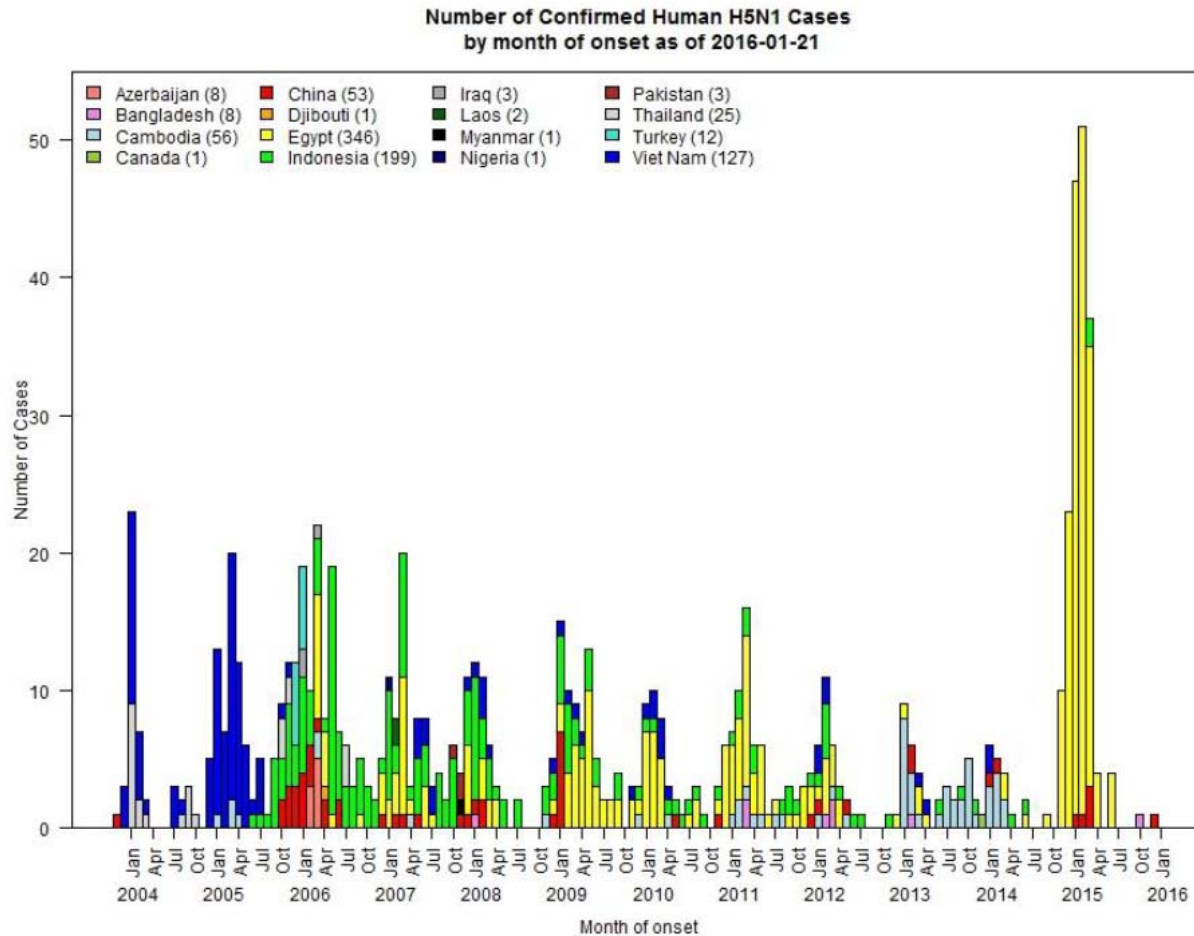
- Α Η5Ν1 ΝΙΓΗΡΙΑ, ΓΑΛΙΑ 2016

- Α Η5Ν2, Α Η5Ν3, Α Η5Ν6, ΑΗ5Ν8, ΑΗ5Ν9



# A H5N1

Figure 1: Epidemiological curve of avian influenza A(H5N1) cases in humans by week of onset, 2004-2016



# Συμπεράσματα γρίπη 2009-16

- κυριάρχηση A(H1N1)pdm09 – 2015-16
  - Η γρίπη πάντα εκπλήσσει – drift 2014-5
- 2015-16
  - ↑ ν σοβαρών περιστατικών με A H1N1pdm09
  - ↑ θνητότητα όπως 2009-10, 2010-11, 2013-4
    - Παρόμοια δεδομένα σε όλη την Ευρώπη



# Συμπεράσματα γρίπη 2009-16

- Χαμηλή εμβολιαστική κάλυψη
  - ομάδων υψηλού κινδύνου, υγειονομικών
- Επιτήρηση απαραίτητη
  - Κλινική
  - Εργαστηριακή
    - Αντοχή, στελέχη κυκλοφορίας, αποτελεσματικότητα εμβολίου



# Ευχαριστίες

- Γρ. Νοσημάτων που Μεταδίδονται μέσω Αναπνευστικού
- Γεωργία Σπάλα
- Αναστασία Ανδρεοπούλου
- Έλσα Μουρατίδου
- Ράνια Καλκούνη
- Α. Μπάκα
- Ε. Τριανταφύλλου
- Κ. Γκολφίνοπούλου
- Λ. Βενέτη
- Διοικητικό προσωπικό
- Θ. Γεωργακοπούλου και υπόλοιπο προσωπικό Τμ. Επιδ. Επιτήρησης
- Προσωπικό ΚΕΠΙΧ-ΚΕΕΛΠΝΟ

**Ευχαριστούμε**

**[www.keelpno.gr](http://www.keelpno.gr)**

**Follow us on Twitter**

**@keelpno\_gr**